



分譲マンションにお住まいの方限定  
(先着30名様)

見て

体験して

学んで

活かせる

参加  
無料

マンション未来学習館  あなぶきPMアカデミー-TOKYO

# 特別見学会 & マンション管理士交流会

開催日時：2024年 **3月23日** (土) 10:00 ~ 12:00

## 施設見学のポイント

### 共用部分改修フロア

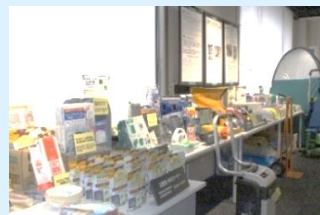
劣化が生じたマンションのイメージを再現し、各部位のメンテナンスのポイントを「before/after」にて確認することができます。

### 共用設備体験フロア

マンション生活を支える様々な電気、消防・インターホン設備について、実際に操作することができます。

### 防災・減災フロア

能登半島地震を機に、もしもに備えて、災害時の減災活動および在宅避難で必要となる準備（非常食、防災グッズ等）などをご覧ください。



## マンション管理士交流会



一般社団法人東京マンション管理士事務所協会のマンション管理士の先生を交えて、管理組合の垣根を越えた交流会を開催予定です。

「相談するほどではないけど意見を聞いてみたい」  
「他のマンションではどうしてるんだろう」

などのお悩みの方は、ぜひお気軽にご参加ください。

～東京マンション管理士事務所協会とは～

発足から10年以上にわたり、大規模修繕工事の支援やトラブル解決のお手伝いなど、管理組合の身近なアドバイザーとしてマンション管理を総合的に応援する活動をおこなっています。



# 特別見学会 & マンション管理士交流会 3月23日(土)10:00 ~ 12:00

## 申込方法

下記の専用メールアドレスにてお申し込みいただくか  
QRコードの「申込みフォーム」からお申し込みください



[anasemi@anabuki-housing.co.jp](mailto:anasemi@anabuki-housing.co.jp)

申込みフォーム  
QRコード

※メール送信時に

- ①件名もしくはメール本文に「3月23日見学会」
- ②ご参加者氏名
- ③ご参加人数
- ④マンション名

をご入力の上ご送付ください。

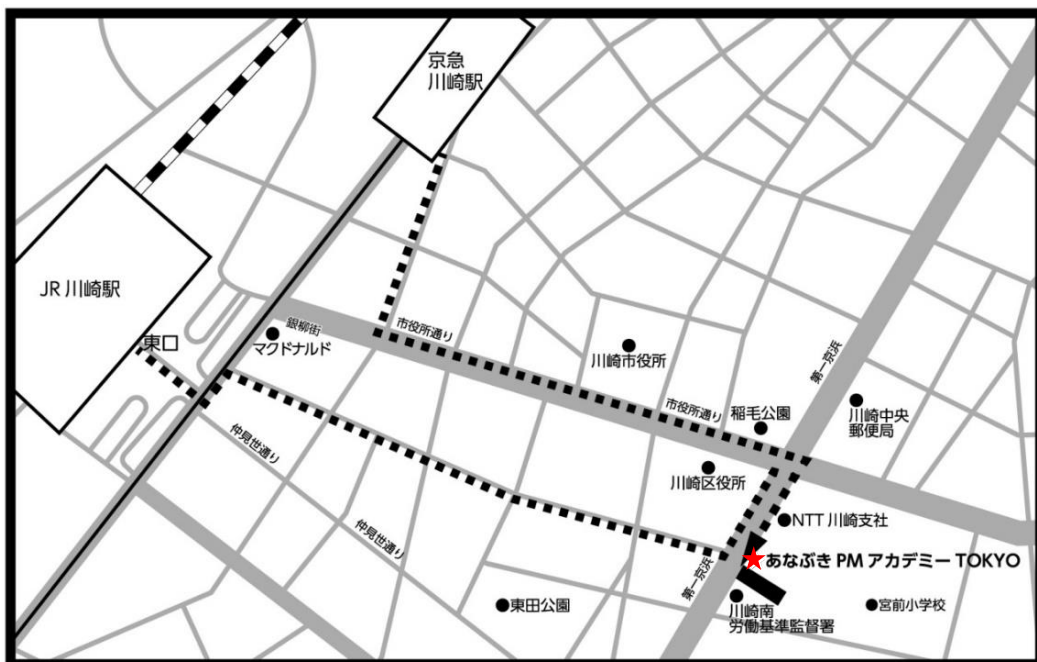
締切：3月21日(木) 17:00

※参加証などは発行しません。  
当日、直接会場にお越しください。  
※定員オーバーなどで参加のご希望に添えない  
場合のみご連絡させていただきます。  
※ご不明な点等ございましたら  
「0800-500-5505 (フリーコール)」まで  
ご連絡ください。

## 場所・アクセス

神奈川県川崎市川崎区宮前町8番地3 あなぶきPMアカデミーTOKYO館内

■ JR「川崎駅」東口から徒歩8分 ■ 京急「川崎駅」から徒歩8分



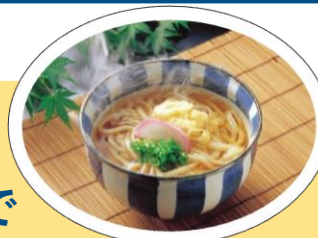
地図  
QRコード



## ご来場特典

あなぶき発祥の地「香川県」にちなんで

「讃岐うどん」をもれなくプレゼント！



※写真はイメージのため  
実際の景品とは異なる  
場合がございます。

個人情報保護法に基づく利用目的

本見学&セミナーへお申し込みいただいた際に取得した個人情報は弊社グループが主催するイベントの案内や確認連絡及び営業活動を目的に必要な範囲内で利用いたします。取得した個人情報は正当な理由なく第三者に提供することはありません。

尚、個人情報保護方針などにつきましては、弊社ホームページをご参照ください。

(お申し込みいただいた方は、本件について同意いただいたものとみなしますのでご了承ください。)